

# Un cantiere che punta in **alto**

**Piattaforme autosollevanti, montacarichi e ponteggi sospesi. Dalla provincia di Milano, si diffonde la qualità di un servizio completo e competente che copre tutte le regioni d'Italia**



Guida al Noleggio Edile

**D**iventare una realtà di riferimento nell'ambito del sollevamento in cantiere, è come una medaglia al valore per meriti ben specifici. Un primato di questo tipo, infatti, comporta la conoscenza superiore delle dinamiche di sicurezza e di tecnologia del lavoro in quota. A.C.G. 5, solida realtà lombarda con sede operativa a Zibido San Giacomo, vanta sotto questo profilo un'esperienza profonda e diversificata nel settore delle attrezzature per il sollevamento e la movimentazione di merci e persone. In particolare, l'azienda è specializzata nel noleggio, nella vendita e nella manutenzione e assistenza di ponteggi autosollevanti, ascensori e montacarichi da cantiere.

Il personale specializzato che compone lo staff di A.C.G. 5 si occupa di installazione e di assistenza tecnica (nel rispetto delle normative di sicurezza vigenti) per ogni modulo operativo noleggiato o venduto al cliente.

Il valore in più dello specialista di Zibido San Giacomo è conferito poi dal servizio di formazione all'uso dei macchinari e dalla gestione delle pratiche relative alle verifiche periodiche sugli impianti di sollevamento.

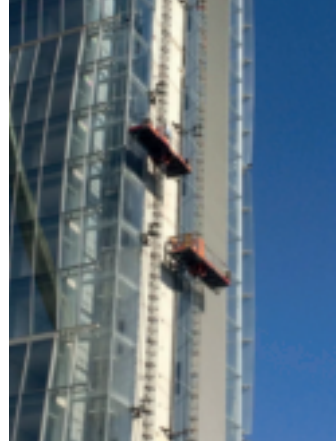
## La quota tecnologica

Veniamo ora all'eccellenza dei prodotti noleggiati e venduti da A.C.G. 5. Il marchio che contraddistingue la gamma disponibile nella flotta e nel parco distributivo dell'azienda è un autentico protagonista del settore: Alimak Hek, riferimento internazionale nelle categorie di ascensori, montacarichi e piattaforme autosollevanti per la cantieristica. Con i montacarichi da cantiere Alimak Hek disponibili da A.C.G. 5 (in versione monocolonna e bicolonna), il trasporto dei materiali e del personale operativo in quota prefigura prestazioni ai vertici della categoria, grazie alle capacità di movimentare carichi da 300 fino a 4.000 kg, ad altezze rilevanti che culminano a 400 m. La diversa tipologia di prodotti disponibili risponde alle più diverse esigenze operative, dal semplice e circoscritto cantiere edile fino ai grandi progetti urbanistici, dal lavoro sulle ciminiere industriali fino alle installazioni e alle manutenzioni in cima alle imponenti strutture offshore. La linea dei montacarichi comprende anche moduli industriali a tecnologia sofisticata in grado di ottimizzare esponenzialmente i tempi di lavoro grazie a sistemi computerizzati che gestiscono in maniera efficiente il movimento della piattaforma, per un risparmio dei costi di gestione nel tempo, grazie a consumi e usura ridotta dei componenti. Tutti i montacarichi (come gli ascensori da cantiere) sono ovviamente dotati di sistemi di sicurezza e meccanismi di frenata per garantire in modo irreprensibile la sicurezza degli operatori. Versatilità e maneggevolezza sono assicurate infine da sistemi che consentono la regolazione della velocità di salita e discesa dei montacarichi.

## Colonne di versatilità

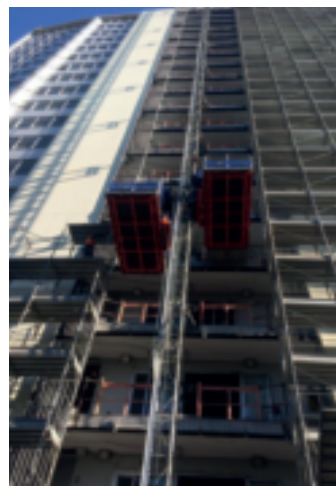
Proseguendo nella linea offerta da A.C.G. 5, troviamo gli ascensori da cantiere destinati all'edilizia, monocabina e bicabina, a pignone e a cremagliera. Questi modelli particolari sono dotati di sistemi di sollevamento azionati da motori elettrici e con arresti graduali, che aumentano la sicurezza nella gestione delle manovre. I modelli disponibili variano, inoltre, per portata e capacità di sollevamento (dai 200 ai 3.200 kg). Per i cantieri più impegnativi, A.C.G. 5 mette a disposizione differenti tipologie di ascensori per allestimenti di particolare complessità che richiedono il montaggio permanente su strutture importanti come le ciminiere industriali, i silos, le torri

**Le versioni di ponteggi autosollevanti e montacarichi della flotta A.C.G. 5 sono in versione monocolonna o bicolonna (anche tricolonna, per i ponteggi, che prevedono tipologie a pignone o a cremagliera).**



di raffreddamento. Per il normale uso cantieristico, invece, l'offerta di A.C.G. 5 riguarda sistemi di sollevamento a cavo e a cremagliera, estremamente maneggevoli e sempre con regolazione della velocità di salita e discesa. L'azienda propone inoltre alla clientela una vasta gamma di ponteggi autosollevanti (monocolonna, bicolonna e tricolonna, a pignone e a cremagliera) per un agevole e veloce lavoro in facciata sugli edifici, dimezzando i costi di installazione e disinstallazione tipici dei ponteggi tradizionali, e annullando l'impatto visivo antiestetico durante le cantierizzazioni. Ultima nota infine sul noleggio di ponteggi sospesi (con ponti di lavoro da 2 a 15 metri, capacità da 240 a 680 kg e altezza di lavoro illimitata). La disponibilità è per tipologie elettriche o manuali. Il ponteggio elettrico in particolare, corrisponde a una piattaforma di lavoro autosollevante allestibile in versione monocolonna e bicolonna per il trasporto in quota di personale e materiali.

La varietà dei sistemi di sollevamento, poi, è ampia tanto quanto la copertura del servizio. Da Zibido San Giacomo, infatti, il noleggio A.C.G. 5 si estende alla Lombardia e all'intero territorio nazionale.



**La gamma di montacarichi e ponteggi autosollevanti noleggiati da A.C.G. 5 fa riferimento al marchio primario internazionale Alimak Hek.**